

# Clinique Saint Germain

SOINS MÉDICAUX ET DE RÉADAPTATION

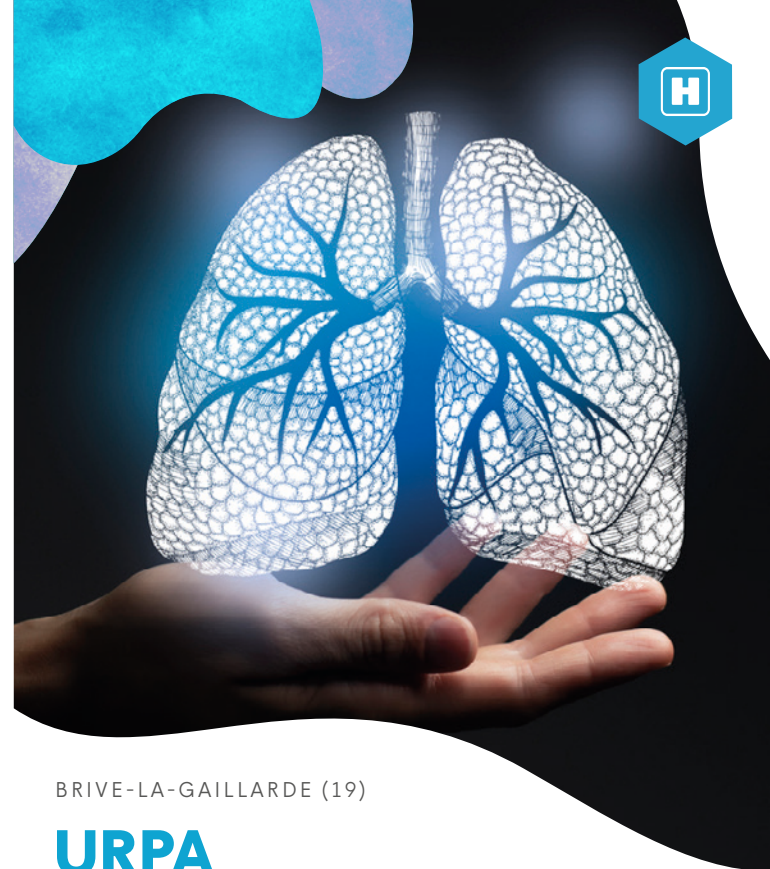
La Clinique Saint Germain a rejoint en 2011 le réseau de services de soins et d'accompagnement proposés par la Mutualité Française Limousine - membre de VYV 3. Après le transfert, ces dernières années, au Centre Hospitalier, de la maternité (2018) et des autorisations de chirurgie (2020), la Clinique porte désormais un nouveau projet autour de deux pôles de compétences :

Une activité de **Soins Médicaux et de Réadaptation (SMR)** en :

- Hospitalisation de jour **en cardiologie** (URCA),
- Hospitalisation de jour **en obésité et surpoids et sur les troubles métaboliques et endocriniens** (URMEA),
- Hospitalisation de jour **en pneumologie** (URPA),
- Hospitalisation complète **en soins polyvalents, et troubles métaboliques et endocriniens**.

Une activité de **consultations en médecine générale** avec des praticiens salariés et libéraux, au sein de trois centres de santé, l'un au sein même de la clinique et les deux autres sont implantés dans des quartiers prioritaires de la ville.

Nos équipes mettent leurs compétences au quotidien au service d'une relation de proximité, humaine et chaleureuse avec les patients accueillis.



BRIVE-LA-GAILLARDE (19)

## URPA

### Unité de Réadaptation Pneumologique Ambulatoire

**URPA**  
**Clinique Saint Germain**  
12 boulevard Paul Painlevé  
19100 Brive-la-Gaillarde

Tél. : 05 19 99 24 62

Mail : [accueilurpa@mutualitelimousine.fr](mailto:accueilurpa@mutualitelimousine.fr)



Membre de  
**vyv**<sup>3</sup>



**Clinique  
Saint Germain**  
SOINS MÉDICAUX ET DE RÉADAPTATION



Membre de  
**vyv**<sup>3</sup>

# URPA

Unité de Réadaptation  
Pneumologique Ambulatoire



## Qu'est-ce que la réadaptation proposée à l'URPA ?

L'Unité de Réadaptation Pneumologique Ambulatoire propose aux patients un **programme multidisciplinaire diversifié permettant de mieux contrôler sa pathologie pulmonaire, mais aussi de limiter les complications associées et les retentissements sur la vie quotidienne.**

La prise en soins s'appuie sur :

- le réentraînement à l'effort,
- le renforcement musculaire,
- l'éducation thérapeutique.

Selon les besoins identifiés : un soutien psychologique, une prise en charge nutritionnelle ou encore un accompagnement social peuvent être proposés.

La prise en charge en ambulatoire permet au patient de conjuguer vie privée/vie professionnelle et réadaptation pneumologique avec plus de souplesse.

## Les objectifs

Une prise en charge au sein de l'unité permettra au patient de :

- Diminuer les symptômes de la maladie,
- Gagner en confort de vie,
- Se ré-entraîner à l'effort et travailler le renforcement musculaire,
- Comprendre sa maladie et ses traitements pour adopter des comportements favorables à sa santé.

L'équipe de l'Unité de Réadaptation Pneumologique Ambulatoire accueille les patients du lundi au vendredi de 9h à 12h et de 14h à 17h.

## Les critères d'admission

Cette unité assure une prise **en charge globale** et **personnalisée** des patients présentant les pathologies suivantes :

- BPCO,
- Asthme,
- Séquelles de tuberculose,
- Dilatation des bronches,
- Apnée du sommeil,
- Troubles ventilatoires chez l'obèse,
- Insuffisance cardiaque gauche,
- Covid long.

## Une équipe pluridisciplinaire pour un accompagnement global du patient

La prise en soins des patients au sein de l'Unité de Réadaptation Pneumologique Ambulatoire est assurée par **une équipe pluridisciplinaire, sous la responsabilité d'un médecin.**

Elle est composée :

- de diététiciennes,
- d'une infirmière,
- de kinésithérapeutes,
- d'enseignants en activité physique adaptée,
- de psychologues,
- d'une psychomotricienne,
- de secrétaires.

• **Médecin référent** : Dr Virginie Feysaguet

• **Infirmière coordinatrice** : Mme Amélie Konopczynski

## Modalités de prise en charge

L'admission se fait sur prescription médicale par le biais d'une fiche simplifiée à remplir par votre médecin (*vous pouvez la demander auprès des services de la Clinique Saint Germain au 05 19 99 24 62 ou la télécharger sur le site internet [www.clinique-saint-germain-brive.fr](http://www.clinique-saint-germain-brive.fr)*).

- un bilan pneumologique (EFR, VEMS, VO<sup>2</sup>Max) doit être effectué en amont de la prise en charge par le pneumologue référent du patient,
- un bilan avec un **diagnostic éducatif** est réalisé par le médecin et l'infirmière,
- des tests d'évaluation physiques sont menés par les enseignants en activité physique en début et fin de parcours,
- 24 à 30 séances de trois heures sur une demi-journée composées de trois ateliers collectifs,
- des **prises en soins individuelles** sont proposées en fonction des demandes et objectifs du patient.

## Les séances

Les séances ont pour objectif de proposer des outils qui permettront de mettre en œuvre la réalisation des objectifs. Chaque demi-journée est divisée en **trois ateliers** :

- **des ateliers d'endurance sur appareils (1h)** : avec une intensité adaptée et la surveillance des constantes vitales,
- **des ateliers d'éducation (1h)** : centrés sur la maladie, le traitement et les médicaments, la gestion de la pathologie et des comorbidités, la gestion du stress...
- **du renforcement musculaire (1h)** : gymnastique segmentaire, exercices polyarticulaires,
- **la possibilité de compléter par des rendez-vous individuels avec les professionnels.**

Un programme complet correspond à 4 ou 5 demi-journées par semaine pendant 6 semaines.